



Mape-Mosaic



Dekoracyjna masa tynkarska do wykonywania cienkowarstwowych dekoracyjno-ochronnych wypraw tynkarskich



DEKORACYJNO-OCHRONNY

ODPORNY NA USZKODZENIA

ZAKRES STOSOWANIA

Masa tynkarska na bazie żywicy silikonowo-akrylowej z dodatkiem barwionego kruszywa kwarcowego, gotowa do użycia. Tworzy niepowtarzalne kompozycje kolorystyczne, przeznaczona do stosowania na ścianach wewnątrz i na zewnątrz budynków.

Przykłady zastosowań

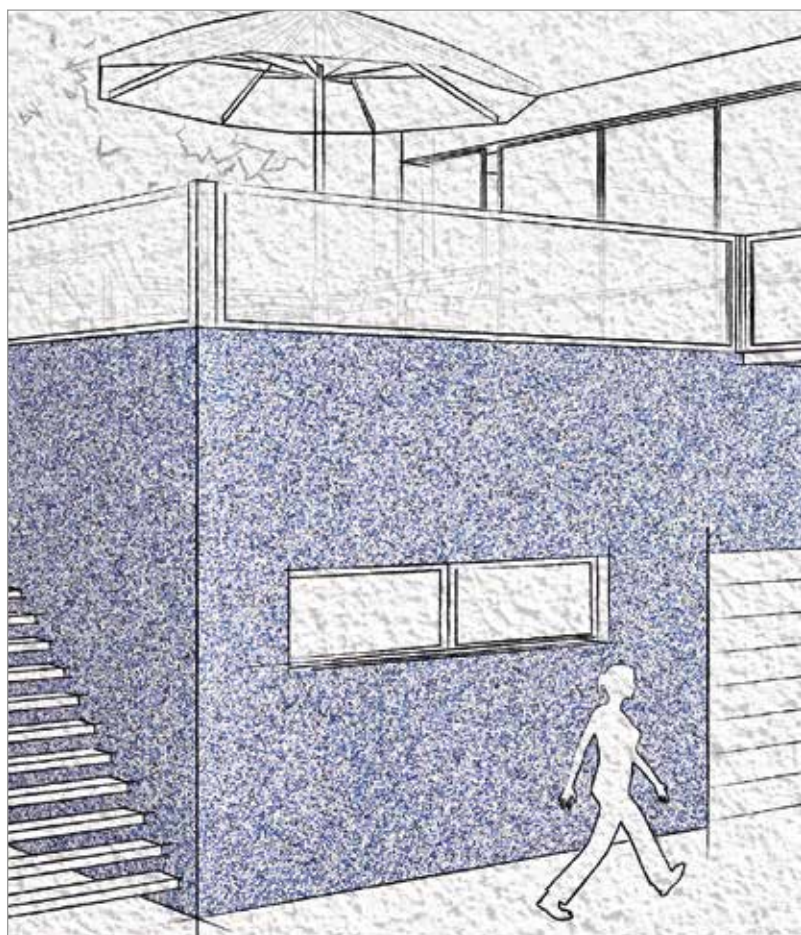
- Wyprawa tynkarska w systemie ociepleń **Mapetherm**[®]
- Dekoracyjne wykończenie podłogi mineralnych wykonanych z:
 - betonu,
 - tynków tradycyjnych (cementowe, cementowo-wapienne i gipsowe),
 - tynków gipsowych oraz płyt gipsowo-kartonowych.

WŁAŚCIWOŚCI TECHNICZNE

Wyprawa tynkarska po wyschnięciu uzyskuje wysoką odporność mechaniczną i użytkową. **Mape-Mosaic** zalecany jest szczególnie na cokoły budynków, ogrodzenia, murki oporowe, słupy oraz inne elementy architektoniczne narażone na intensywną eksploatację takie jak ciągi piesze i komunikacyjne. **Mape-Mosaic** jest odporny na działanie grzybów i glonów (dzięki zastosowaniu technologii **Bioblock**[®]).

ZALECENIA

- Nakładać na suche i wysezonowane podłoże;
- Nakładać w temperaturze od +5°C do +30°C;
- Nakładać przy wilgotności względnej powietrza poniżej 85%;
- Nie stosować w trakcie deszczu, silnego wiatru oraz na elewacje narażone na bezpośrednie działanie promieni słonecznych;



- Chronić obszar roboczy stosując siatki ochronne w trakcie nakładania i wiązania wyrobu;
- Zapoznać się z paragrafem „Środki ostrożności i bezpieczeństwa”.

WYTYCZNE STOSOWANIA

Przygotowanie podłoża

Podłoże przeznaczone do tynkowania powinno być związane, mocne, czyste i suche. Powierzchnia powinna być równa, oczyszczona z pyłu, olejów, farb i innych powłok o niskiej przyczepności. Stare tynki zaleca się zmyć wodą. Świeże tynki lub szpachle powinny być całkowicie związane i wysezonowane. Rysy i pęknięcia, wyrównać i naprawić z zastosowaniem zapraw

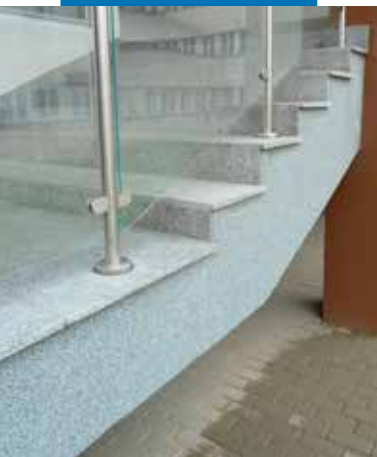
Mapetherm.



Przykład zastosowania Mape-Mosaic na zewnętrznej ścianie budynku



Przykład zastosowania Mape-Mosaic na ścianie ciągu komunikacyjnego



Estetyczne wykończenie schodów marmurowych z wykorzystaniem Mape-Mosaic

Rekomendowane kolory podkładów gruntujących	
kod wzoru Mape-Mosaic	kolor gruntu
8701	1049
8702	1049
8703	1049
8704	1049
8705	0000
8706	0000
8707	1153
8708	1153
8709	1153
8710	1153
8711	1078
8712	1078
8713	1078
8714	1078
8715	1078
8716	1077
8717	1077
8718	1077
8719	1078
8720	1180
8721	1180
8722	1180
8723	1180
8724	1049
8725	1201
8726	1201
8727	1084
8728	1084
8729	1169
8730	1169
8731	1005
8732	1005
8733	1005
8734	1005
8735	0000
8736	0000
8737	1290
8738	1290
8739	0000
8740	0000
8741	1244
8742	1252

Podłoże zagruntować **Quarzolite base coat** lub **Universal Base Coat** w kolorze zbliżonym do koloru tynku, minimum 12-24 godzin przed nakładaniem **Mape-Mosaic**. Na niechłonnych podłożach pokrytych jednolitą powłoką malarską o dobrej przyczepności **Mape-Mosaic** może być nakładana bezpośrednio na nią.

Zaleca się, by przed rozpoczęciem tynkowania powierzchnie ram okiennych i drzwiowych, szyb, płytek, itp. elementy były osłonięte.

Przygotowanie produktu

Mape-Mosaic jest wyrobem gotowym do użycia. Przed nałożeniem masę należy wymieszać mieszadłem wolnoobrotowym do uzyskania jednorodnej konsystencji. Czas mieszania nie może przekraczać 2 minut, zbyt długie i intensywne mieszanie może spowodować odbarwienie kruszywa i nadmierne napowietrzenie masy.

Nanoszenie produktu

Tynk **Mape-Mosaic** nanosić na podłoże za pomocą gładkiej pacy ze stali nierdzewnej na grubość kruszywa. Wygładzać nałożoną warstwę w tym samym kierunku do uzyskania równomiernego gładkiego podłoża. Pełne powierzchnie nakładać i wygładzać tym samym narzędziem w ten sam sposób. Prace tynkarskie na jednej wyodrębnionej powierzchni należy prowadzić w sposób ciągły. Kolejne powierzchnie robocze tynku łączyć w stanie mokrym. W trakcie nakładania i wiązania tynku temperatura otoczenia i podłoża nie może być niższa niż +5°C, ani wyższa niż +30°C, a wilgotność względna powietrza nie może przekraczać 85%. W trakcie nakładania tynku należy unikać wietrznej pogody, a także bezpośredniego działania promieni słonecznych na ścianę. Wykonaną wyprawę należy chronić przed bezpośrednim działaniem opadów atmosferycznych, aż do pełnego związania.

CZYSZCZENIE

Narzędzia użyte do aplikacji umyć wodą przed zaschnięciem.

ZUŻYCIE W ZALEŻNOŚCI OD UZIARNIENIA

Mape-Mosaic 1,2 mm: ok. 3,5 kg/m²
Mape-Mosaic 1,6 mm: ok. 4,5 kg/m².

Zużycie materiału uzależnione jest od wielu czynników min. równości podłoża, doświadczenia wykonawczego i warunków atmosferycznych itp.

OPAKOWANIA

Mape-Mosaic jest dostępny w plastikowych 20 kg wiadrach.

PRZECHOWYWANIE

24 miesiące w suchym miejscu, z dala od źródeł ciepła, w temperaturze od +5°C do +30°C.

DANE TECHNICZNE

WŁAŚCIWOŚCI PRODUKTU

Postać:	pasta
Kolor:	Wzory kolorystyczne wg kolorystyki producenta lub wg preferencji klienta
Gęstość objętościowa:	1,8 g/cm ³
Przechowywanie:	24 miesiące w oryginalnym opakowaniu w suchym miejscu
Szkodliwość wg dyrektywy z 1999/45/CE:	Brak

PARAMETRY UŻYTKOWE (w temp. + 23°C i wilgotności względnej 50%)

Przygotowanie:	gotowy do użycia
Mieszanie przed użyciem:	Krótkie mieszanie do 2 minut
Aplikacja:	paca ze stali nierdzewnej
Temperatura stosowania:	+5°C do +30°C
Zużycie:	1,2 mm : ok. 3,5 kg/m ² 1,6 mm : ok. 4,5 kg/m ²
Schnięcie:	na powietrzu min. 48 godzin

WŁAŚCIWOŚCI UŻYTKOWE ZGODNE Z OZNACZENIEM CE WEDŁUG EN 15824 TYNKI ZEWNĘTRZNE I WEWNĘTRZNE NA SPOIWACH ORGANICZNYCH

Przepuszczalność pary wodnej wg EN ISO 7783:	V2
Absorpcja wody wg EN 1062-3:	W2
Przyczepność wg EN 1542:	≥ 0,3 MPa
Trwałość wg EN 13687-3:	≥ 0,3 MPa
Współczynnik przewodzenia ciepła wg EN 1745:	0,82 W/mK (wartość tabelaryczna; P = 50%)
Reakcja na ogień wg EN 13501-1:	klasa B-s1, d0
Substancje niebezpieczne:	patrz karta charakterystyki

Mape-Mosaic



ŚRODKI OSTROŻNOŚCI I BEZPIECZEŃSTWA

Mape-Mosaic działa szkodliwie na organizmy wodne. Nie należy usuwać produktu do środowiska. Podczas stosowania produktu należy używać rękawic i okularów ochronnych oraz zachować zwyczajowe środki ostrożności jak przy obchodzeniu się z produktami chemicznymi. W przypadku kontaktu z oczami lub skórą należy natychmiast obficie spłukać wodą i skontaktować się z lekarzem. Jeśli praca odbywa się w zamkniętym pomieszczeniu, należy upewnić się, że pomieszczenie jest dobrze wentylowane. Szczegółowe informacje na temat bezpieczeństwa znajdują się w aktualnej wersji karty charakterystyki.

PRODUKT DLA PROFESJONALISTÓW.

UWAGI

Powyższe dane należy traktować wyłącznie jako ogólne wskazówki. Niezależnie od nas warunki pracy i różnorodność materiałów wykluczają jakiegokolwiek roszczenia wynikające z tych danych. W przypadku wątpliwości zalecane jest przeprowadzenie badań własnych. MAPEI udziela gwarancji jedynie co do niezmiennej jakości swoich produktów.

Referencje dotyczące produktu są dostępne na życzenie oraz na stronach www.mapei.com i www.mapei.pl



ŚWIATOWY PARTNER W BUDOWNICTWIE